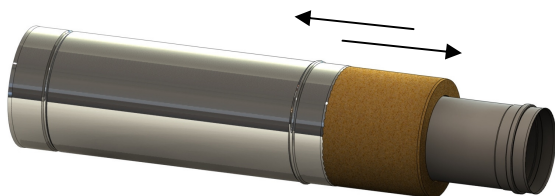


## Anvisning for kutting av elementer

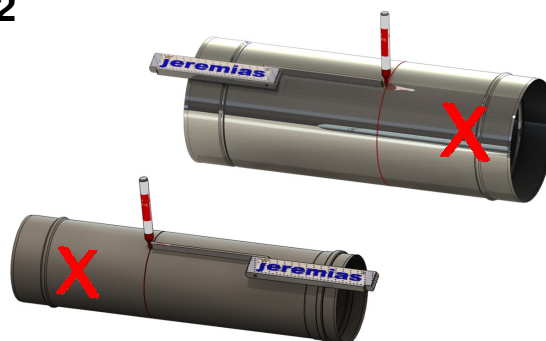
Ved kutting må man benytte verktøy som gir liten varmeutvikling i kuttflatene.

1



Demonter innerør og ytterrør

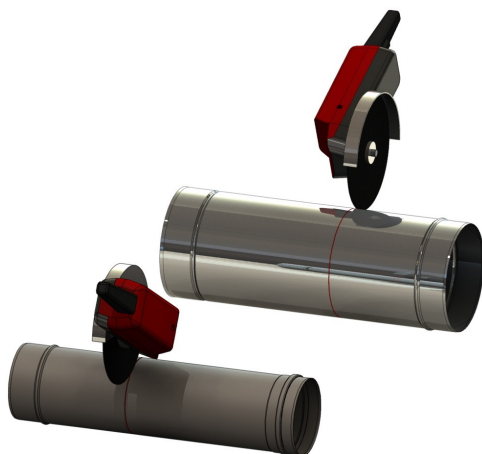
2



Merk hvor det skal kuttes

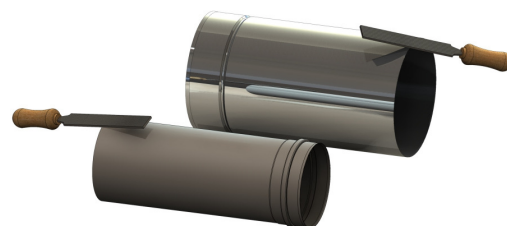
(Kutt i den enden som har hannkobling. Innerør og ytterrør har hannkoblingen i motsatt ende av elementet. Husk overlapp i elementskjøten på ca. 60 mm ved kapping.)

3



Kutt innerøret og ytterrøret

4



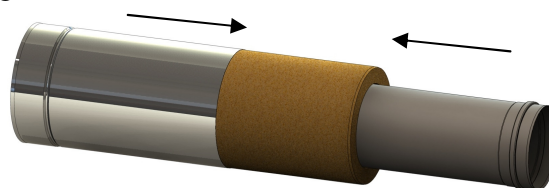
Snittflatene files

5



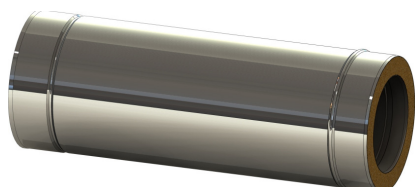
Isolasjon kuttes

6



Innerør, ytterrør og isolasjon monteres

Før kutting:



Ferdig kuttet element:

